

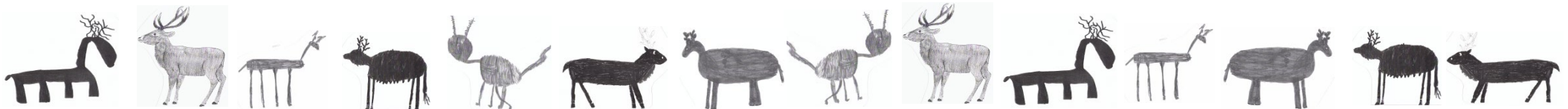


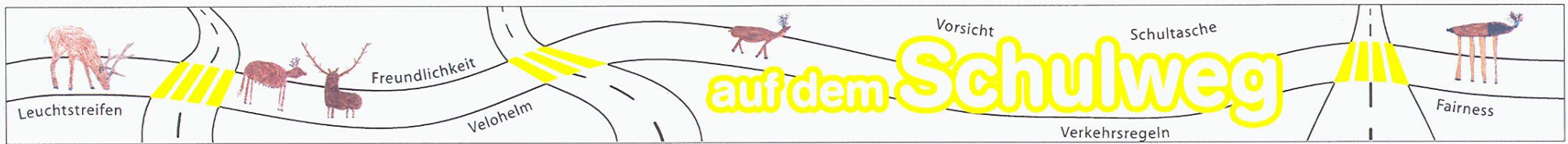
GEMEINDESCHULE  
TRIESENBERG

# Schulordnung

Primarschule & Kindergärten Triesenberg

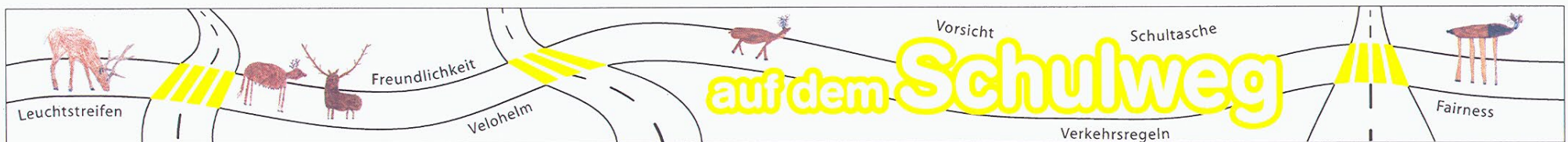
2024

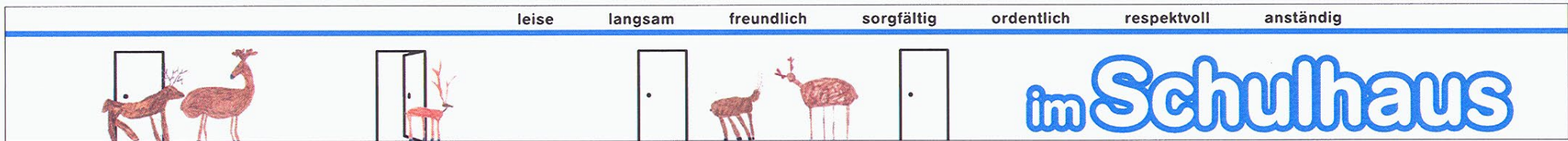




## Auf dem Schulweg

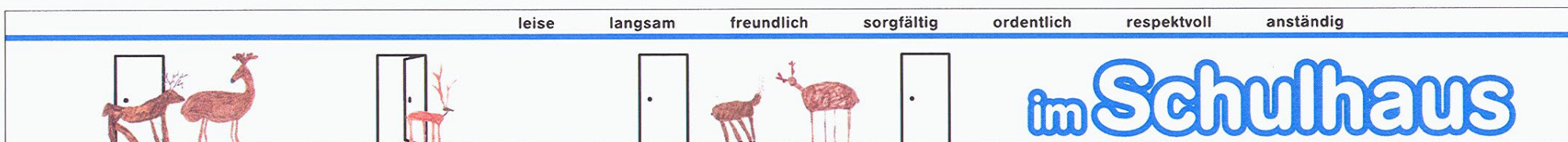
- Auf dem Schulweg bin ich freundlich und fair gegenüber meinen Mitmenschen.
- Ich suche mit meinen Eltern den sichersten Schulweg aus. Ich benutze die öffentlichen Strassen und Wege und halte die Verkehrsregeln ein.
- Messer, Feuer, Knallkörper und andere gefährliche Sachen sowie elektronisches Spielzeug bringe ich nicht mit in die Schule.
- Die Landespolizei empfiehlt das Velo nicht als Transportmittel für den Schulweg. Dies aufgrund der Sicherheit und der Beherrschung des Fahrrads im Strassenverkehr.
- Rollerblades, Roller oder Skateboards und alles andere mit Rollen bringe ich nur dann mit, wenn ich sie gezielt für den Unterricht brauche. Auf dem Schulweg werden diese Geräte getragen.

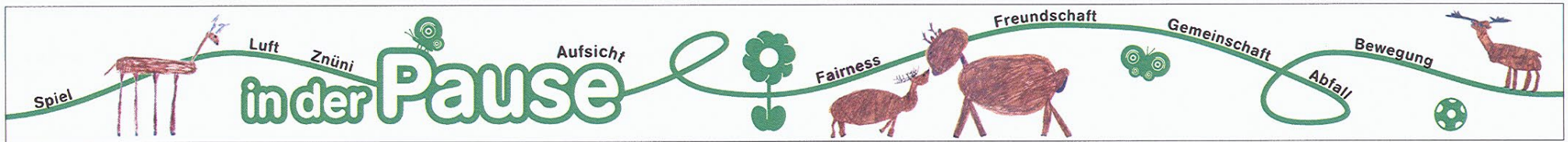




## Im Schulhaus / Kindergarten

- Ich verhalte mich ruhig und anständig, damit wir uns alle wohl fühlen. Ich öffne und schliesse die Türen leise. Ich gehe ruhig durch den Gang. Ich grüsse freundlich und begegne anderen respektvoll. Ich vermeide unnötigen Lärm.
- Ich trage Hausschuhe.
- Ich trage Sorge zu eigenen und fremden Gegenständen. Wenn ein Missgeschick passiert, melde ich den entstandenen Schaden.
- Ich helfe mit, im Gang und in allen Räumen Ordnung zu halten.
- Ich trage Sorge zu Pflanzen.
- Mobiltelefone werden nur in Ausnahmefällen mitgebracht und bleiben auf dem Schulgelände ausgeschaltet. Smartwatches werden in den Flugmodus versetzt.





## In der Pause / im Freien

- Ich halte mich in den festgelegten Pausenzonen auf und halte mich an die jeweiligen Regeln.
  - Fussball spiele ich nur auf dem Fussballplatz.
  - Wenn es Probleme gibt, versuche ich sie fair zu lösen oder ich wende mich an die Pausenaufsicht.
  - Ich bemühe mich fair zu spielen und die Spielregeln einzuhalten. Alle haben die gleichen Rechte!
  - Nach der Pause versorge ich das Spielmaterial wieder am richtigen Platz.
  - Ich achte darauf, dass Abfälle in den dafür vorgesehenen Behältern landen. Je weniger Verpackung, desto weniger Abfall!
- Im Winter gelten zusätzliche Pausenregeln.





# Schulzeiten



## Schulzeiten

- Das Schularreal betrete ich frühestens eine halbe Stunde vor Unterrichtsbeginn.
- Das Kindergartenareal betrete ich mit Beginn der Eingangszeit.
- Ich erscheine pünktlich zum Unterricht.
- Nach dem Unterricht trete ich sofort den Heimweg an.

# Schulzeiten

